



180mm

RC-W9
Sacacorchos
 AUTOMÁTICO

Por favor, lea el manual de instrucciones cuidadosamente antes de usar. Guárdelo en un lugar seguro para futuras consultas. La imagen en el manual de instrucciones puede no coincidir con el producto, es sólo para referencia.



RCA, el logotipo de RCA, el logotipo de dos perros (Nipper y Chipper) son marcas registradas o marcas comerciales de RCA Trademark Management y son utilizadas bajo licencia por M.T. de México S. de R.L. de C.V. Cualquier otro producto, servicio, empresa, logotipo, nombre comercial o de producto que se menciona en este documento no está respaldado ni patrocinado por RCA Trademark Management o sus afiliados.

70mm

RC-W9



Gracias por elegir El Sacacorchos Automático RCA.

Las precauciones de seguridad aquí incluidas reducen el riesgo de incendio, descarga eléctrica y lesiones cuando se realizan correctamente.

Este aparato no se destina para utilizarse por personas (Incluyendo niños) cuyas capacidades físicas, sensoriales o mentales sean diferentes, estén reducidas, o carezcan de experiencia o conocimiento, a menos que dichas personas reciban supervisión o capacitación para el funcionamiento del aparato por una persona responsable de su seguridad.

Los niños deben supervisarse para asegurar que ellos no empleen los aparatos como juguete.

ESPECIFICACIONES ELÉCTRICAS
 6 Vcc (Usa 4 pilas tipo "AA" de 1,5 Vcc c/u). Baterías no incluidas.

ADVERTENCIA
 El uso puede variar debido al tiempo vida que tenga la batería que se use para cargar el aparato.

MEDIDAS DE SEGURIDAD IMPORTANTES

Cuando se utilizan aparatos eléctricos, las precauciones de seguridad deben seguirse.

Lea todas las instrucciones cuidadosamente.

1. Para evitar cualquier riesgo de descarga eléctrica, no sumerja el destapador de vinos en agua u otro líquido.
2. Este electrodoméstico no debe ser utilizado por niños.
3. No utilice este aparato si la unidad no funciona, si se ha caído o ha sido dañado de alguna forma. Llevar el producto al centro de servicio autorizado para su revisión o reparación, con el fin de evitar el riesgo de una descarga eléctrica cuando se utiliza el destapador.
4. No desarme el producto usted mismo, de lo contrario la garantía no será válida.
5. El uso de cualquier accesorio o aditamentos no recomendados por el fabricante puede provocar incendios, descargas eléctricas o lesiones.
6. No utilice este aparato para fines distintos a los establecidos.
7. Cuando utilice este producto manipúlelo con cuidado, no lo golpee o deje caer.
8. Mantener fuera del alcance de los niños.
9. No tocar ni meter utensilios en la parte del sacacorchos, con el fin de evitar lesiones.
10. No fuerce el producto sobre una botella ni intente acelerar el mecanismo.
11. Mantener alejado de gases inflamables y explosivos.

RC-W9



DESCRIPCIÓN DE PARTES

1. Botón de liberación
2. Botón de extracción
3. Luz indicadora de encendido (Luz azul, Luz roja).
4. Compartimento para 4 baterías AA (no incluidas)
5. Sacacorchos
6. Cortador



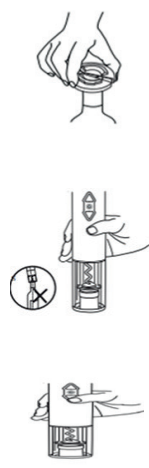
ANTES DE USARLO POR PRIMERA VEZ

1. Retire todos los materiales de embalaje.
2. Limpie con un paño húmedo el exterior del Destapador de vinos automático y séquelo bien.
3. Inserte las baterías. Para tener acceso al compartimento de baterías, gire la tapa, tome de referencia el logo de . Así podrá tener acceso al compartimento para baterías. Inserte las 4 baterías "AA" (No incluidas) de acuerdo con las terminales positivo (+) y negativo (-). Para cerrar el compartimento de baterías, vuelva a colocar la tapa correctamente y gírela, tome de referencia el logo de para mantener cerrado este compartimento.

Nota: Si no enciende, verifique si las baterías funcionan o si el montaje de las baterías es correcto.

INSTRUCCIONES DE USO

1. Sostenga la botella firmemente y coloque el cortador alrededor de la tapa de la botella. Haga un poco de presión y gire el cortador. (La cantidad de vueltas para retirar la tapa puede variar, esto depende del material de la tapa y empaques).
2. Sosteniendo firmemente con una mano la botella y con la otra el Destapador de vinos automático.
3. Inserte la parte inferior del destapador sobre el cuello de la botella. Asegúrese de colocar el sacacorchos en el centro corcho y que el cuerpo del producto permanezca alineado con la botella.
4. Sujetando la botella firmemente, mantenga presionado el botón de extracción, mantenga alineado el producto. El sacacorchos girará y comenzará a entrar en el corcho. Se encenderá la luz indicadora de funcionamiento (Luz color azul).



RC-W9

RCA

5. Cuando el corcho es retirado por completo, el producto se detendrá automáticamente. Retire el destapador de vinos de la botella.

6. Presione el botón de liberación, al hacerlo se encenderá la luz indicadora de funcionamiento (Luz color rojo). Presione hasta que el corcho salga automáticamente y suelte el botón.



Nota: No toque con los dedos el sacacorchos del destapador, ya que la punta se encuentra afilada y podría lastimarse.

SI EL SACACORCHOS NO FUNCIONA O SE DETIENE EN MEDIO DEL DESCORCHE:

- Compruebe que las pilas estén instaladas correctamente y que funcionen.
- Asegúrese de que el destapador esté alineado con la botella de vino verticalmente durante el proceso de apertura.
- Si todas las operaciones anteriores son correctas y el destapador aún funciona de manera anormal, comuníquese con el proveedor para obtener servicio técnico.

LIMPIEZA Y ALMACENAJE

1. Limpie el cuerpo del producto cuidadosamente con un paño húmedo y séquelo bien.

NOTA: No limpie el aparato con un limpiador abrasivo ya que podría dañar el producto.

2. Almacene el destapador en un lugar fresco y seco.
3. Guarde en su caja o empaque original.
4. Guárdelo en un lugar fuera del alcance de los niños.

PRECAUCIÓN

No permita que este aparato toque cortinas, revestimientos de paredes, ropa, paños de cocina u otros materiales inflamables durante su uso o mesa donde pueda ser jalado por niños o causar tropezos accidentales.

ADVERTENCIA

Para evitar el sobrecalentamiento, no cubra el aparato.

Este aparato se destina para utilizarse únicamente en aplicaciones domésticas.

No utilice este aparato en el entorno inmediato de un baño, una ducha o una piscina.

RC-W9

RCA

Eliminación de sus aparatos.



Significado del cubo de basura con ruedas, tachado.
No tire los aparatos eléctricos como residuos urbanos no seleccionados, utilice las instalaciones de recepción selectiva de residuos.
Póngase en contacto con su gobierno local para obtener información sobre los sistemas reciclaje que existan.

Si los aparatos eléctricos son desechados en vertederos o basureros, las sustancias peligrosas pueden filtrarse en las aguas subterráneas y entrar en la cadena alimentaria, dañando su salud y bienestar.

PÓLIZA DE GARANTÍA

Importador: M.T. de México, S. de R.L. de C.V.
Cerro de las Campanas No. 3- 317, Col. San Andrés Atenco, Tlalnepantla de Baz, Estado de México, México, C.P. 54040. Tel.: (55) 4170-7979

M.T. de México, S. de R.L. de C.V. garantiza este producto por 3 meses a partir de la fecha de compra en todas y cada una de sus partes y componentes contra cualquier defecto de los materiales y/o mano de obra empleados en su fabricación, sin costo para el consumidor.

M.T. de México, S. de R.L. de C.V. cubrirá los gastos de transportación del producto para lograr el cumplimiento de la garantía dentro de su red de servicio.

Para hacer efectiva la garantía presente el producto acompañado de la póliza de garantía correspondiente debidamente sellada por el establecimiento que lo vendió, o la factura, o recibo o comprobante, en el que consten los datos específicos del producto objeto de la compraventa.

El establecimiento en donde el consumidor puede hacer efectiva la garantía, así como adquirir las partes, componentes, consumibles y accesorios es: M.T. de México, S. de R.L. de C.V. ubicado en Fernando Montes de Oca No. 14, Col. San Nicolás Tlaxcolpan, Tlalnepantla de Baz, Estado de México, México, C.P. 54030, Tel.: (55) 4170-7979 Ext. 504 y 800 0877117 para el interior de la República.

Excepciones:

La presente garantía no será válida en los siguientes casos:

- a) Cuando el producto hubiese sido utilizado en condiciones distintas a las normales.
- b) Cuando el producto no hubiese sido operado de acuerdo al instructivo de uso que se le acompaña.
- c) Cuando el producto hubiese sido alterado o reparado por personas no autorizadas por el importador o comercializador responsable respectivo.

:		SELLO Y FIRMA DE LA TIENDA
PRODUCTO	No. SERIE	
MARCA	MODELO	
FECHA DE COMPRA		

180mm